



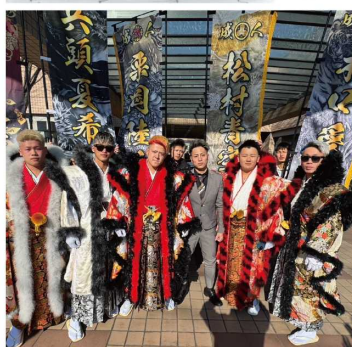
極扇子

Kiwami Folding fan

セラフイム・ワン株式会社

SERAPHIM ONE





極

kiwami

人生の節目を迎えられる
みなさまを煌びやかに飾る
至極の一品を当店が
真心込めてお作り致します。



極扇子特徴

kiwami Fan Features

成人式の扇子を本場北九州の会社がデザインし
京都の伝統技術を使って制作します。
金箔・銀箔他、ファーやデコで
人一倍目立つ扇子を販売しております。
成人式は一生に一度。
思い出に残るこだわりの名前入り扇子が
ここにあります。

当店の扇子は、扇面・扇骨・仕上加工とも国内生産。
京都扇子団扇商工協同組合の職人が制作します。



成人式で話題
本場北九州の
会社がデザイン



京都の
伝統技術を使
った制作



背景、文字に
箔をふんだんに
使用



他にはない
デコレーション



高級感のある
扇子専用の和紙



鉛で重心バランスをとり
持ちやすさを追求



唯一無二な至極の扇子

極扇子オーダー方法

どのような扇子にしたいか
下記内容を見ながら順番にお選びください。

A セミオーダー or フルオーダー

E 家紋の有無

B 書体の選択

F 箔の色選択

G ファーの有無



C 扇骨の種類を選択

H アーチデコ

D 表と裏のデザイン

I 文字デコ

L 扇子台

K リング加工

J キラキララインデコ

A セミオーダー or フルオーダー	03P
B 書体の選択	04P
C 扇骨の種類を選択	04P
D 表と裏のデザイン	05P
E 家紋の有無	05P
F 箔の色選択	05P

G ファーの有無	05P
H アーチデコ	06P
I 文字デコ	06P
J キラキララインデコ	06P
K リング加工	06P
L 扇子台	07P

A 基本料金 セミオーダー or フルオーダー

【選択必須】

	① セミオーダー デザイン P.09	② フルオーダー 詳細説明 P.07
9寸5分 縦：29cm 横：50cm	39,600円	66,000円

※箔加工込みの金額です。 全て税込み表記

送料 ※北海道・沖縄・離島除く	全国無料
デザイン費用・印刷費・手数料	無料
一本箱 (扇子を入れるための箱)	無料

※ファー・スワロをご注文の際は、折りたためないため箱はつきません



①セミオーダー（金箔） K008 / パール骨

B 書体の選択

【選択必須】

書体を選べます。

また、お好みの内容で文字入れできます。名前や成(祝)人を入れるのが一般的。文字の色を変えたり、金箔・銀箔・ホロ箔を入れる場合は、別途料金がかかります。



C 扇骨の種類を選択

【選択必須】

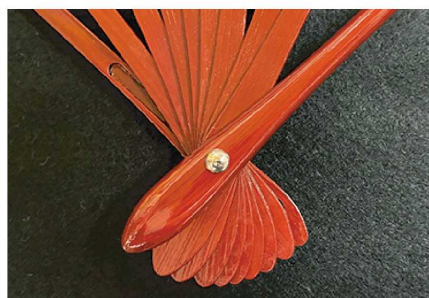
骨は竹が用いられており、耐久性に優れています。

舞扇子は、日本舞踊、民謡舞踊、新舞踊などで使用されます。踊りの動作として舞台上で扇子を投げたり、指で挟んで回す『要返し』などを行うため、要に近い骨に鉛のおもりが埋め込まれています。



① 白竹骨 +0 円

② 黒塗骨 +1,100 円



③ パール骨 .. +2,200 円

④ タメ塗り .. +2,200 円

⑤ 朱塗り +2,200 円

D 表と裏のデザイン

【選択必須】

表と裏のデザインをそれぞれ違うものにするか選択

① 指定なし 扇子の表と裏「印刷する内容は全く同じ」で制作します。 **+0**円

② 両面指定 扇子の表と裏「印刷する内容を変えて」制作します。 **+3,300**円

E 家紋の有無

【選択必須】

① 家紋なし **+0**円



② 菊紋 **+0**円

③ その他家紋 **+3,300**円 (上記:家紋例)

※③お選びのお客様はどの家紋を使用するのか。家紋の名前と画像お願い致します。

F 箔の色選択

基本料金に含まれております。

【選択必須】



① 金箔



② 銀箔



③ 金ホロ



④ 銀ホロ

G ファーの有無



① ファーあり **+8,800**円



黒



白



ベビーピンク



ホットピンク



取り付け説明書付き

② ファーキット **+4,400**円



※ご購入者ご自身で作成いただくキットです。

H アーチデコ

扇子上部をアーチ状に飾り付け、豪華な印象に。
ファーの境目に飾り付けるのもオススメです。



②ゴールド

-  ① パール **+6,600円**
-  ② ゴールド **+6,600円**
-  ③ シルバー **+6,600円**

I 文字デコ



文字の周りにスワロの
デコレーションをあしらい
煌びやかに彩ります。

- ① 片面 **+27,500円**
- ② 両面 **+44,000円**

J キラキララインデコ

扇子骨部分にスワロのデコレーションをあしらいました。
ヒラヒラと揺れることで他の扇子より存在感を増すこと間違いなし！



- 両面 **+17,600円**

K リング加工



※チェーンはついていません



要の金具をリング付きにする

要をストラップやチェーンなどが
繋がれるリング付きに変更
できます。首から下げたり、
手首に引っ掛けて持ち歩くなど、
利便性が向上し、
さりげないおしゃれにもなります。

- +2,200円**

L 扇子立て

お作りした扇子をきれいな状態で飾っておく台です。



① 半月黒 +3,850円



② 半月黒 +3,850円

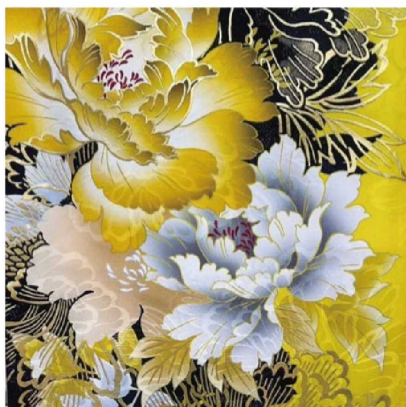
※㉔～㉑の加工は半月には対応していません。



③ ごま竹台 +1,980円

極扇子フルオーダーとは

フルオーダーは、お気に入りの柄・デザインや、衣装・振袖のデザイン柄と同じにできます。全体の統一感が生まれ、お客様の想いを形にでき唯一無二で豪華な扇子を作成可能です。



衣装・振袖と同じデザイン柄の扇子にできる

衣装や振袖と同じデザインで扇子を制作しませんか？

衣装や振袖の柄を撮影して送るだけなので簡単です。

【※注意事項※】

衣装・振袖の写真は、柄がハッキリ分かるように接写で撮影ください。撮影した写真をもとに、専門のデザイナーがデザイン致します。



背景金箔加工できます。

背景箇所をご指示ください。できる限り要望を伺いご提案致します。※細かすぎるものはできない場合があります。

一つの面に対して（表面・裏面）1色の箔になります。

5ミリ程度、箔がずれる場合があります。



写真を撮るときの注意点

元写真が不鮮明だと、そのぶん出来上がりがボヤけるので注意。

生地「シワ、影、縫い合わせ」も映らないようにするのがコツ。

解像度 100～200dpi で撮影。150dpi 推奨。

距離を空けて撮影すると柄が小さくなるため、できあがりの柄がボケて荒くなります。

柄がハッキリと見える距離で撮影すれば、クッキリとした柄の仕上がりになります。

写真の送信先

メールまたはLINEで受け付けています。スマホから写真を送信する場合、最も綺麗な画質(容量の大きいもの)で送ってください。



@037ohhco



極扇子
Kiwami Folding fan

セミオーダー テンプレート

Design lineup



セミオーダー用

デザイン ラインナップです。

豪華で煌びやかな扇子が目白押し。

お好みのデザインで自分だけの

至高の極扇子をお選びいただけます。

箔が施される部分

No.K-001



イメージ図



箔が施される範囲

No.K-002



イメージ図



箔が施される範囲

No.K-003



イメージ図



箔が施される範囲

No.K-004



イメージ図



箔が施される範囲

箔が施される部分

No.K-005



イメージ図



箔が施される範囲

No.K-006



イメージ図



箔が施される範囲

No.K-007



イメージ図



箔が施される範囲

No.K-008



イメージ図



箔が施される範囲

